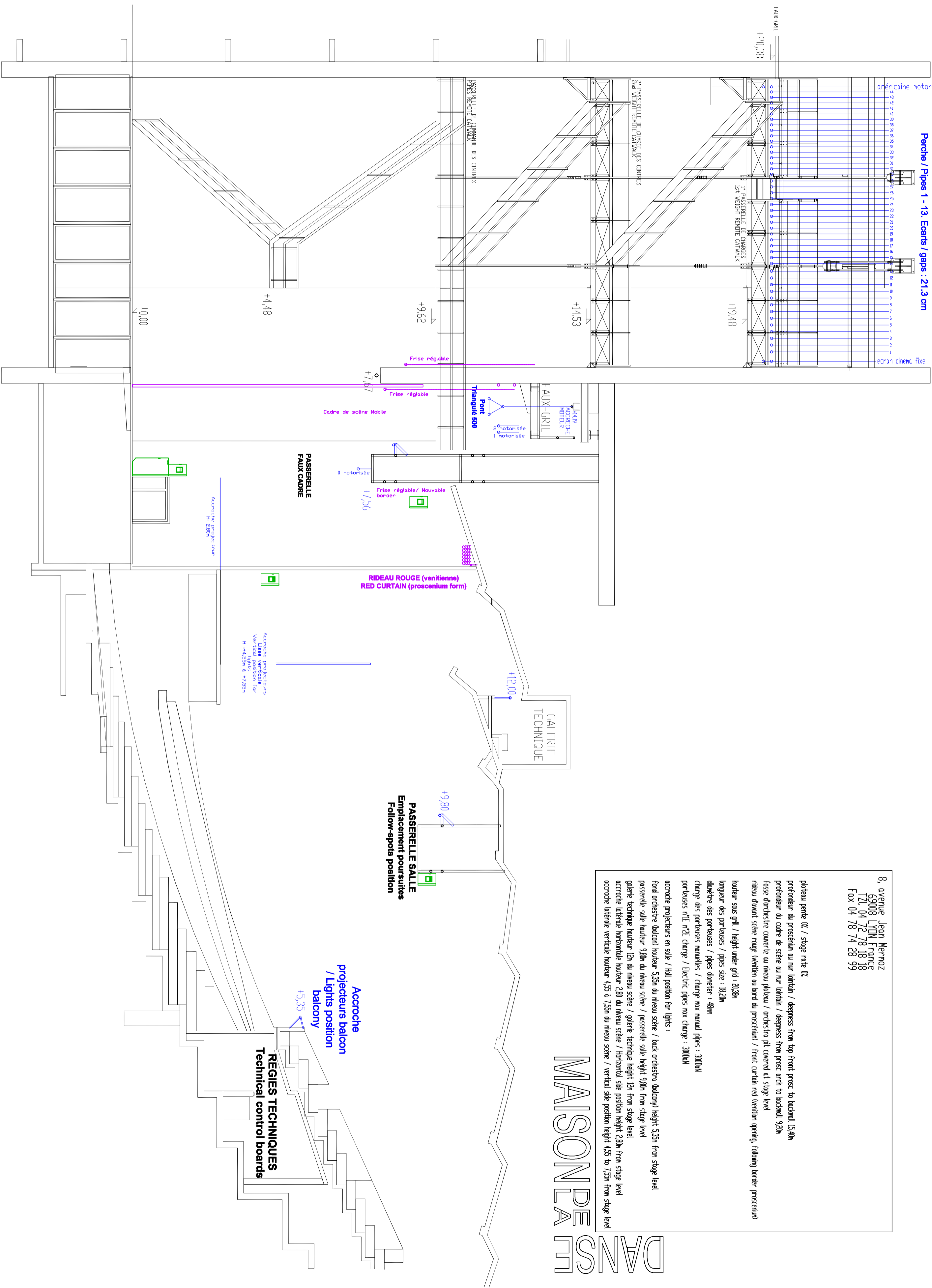


Parche / Pipes 14 - 28. Ecartis / gaps : 18.7 cm  
 Parche / Pipes 29 - 44. Ecartis / gaps : 17.4 cm  
 Parche / Pipes 1 - 13. Ecartis / gaps : 21.3 cm

américaine motorisée / Elec pipe remote

ecran cinema fixe



8, avenue Jean Mermoz  
 69008 LYON FRANCE  
 T. 04 72 78 18 18  
 Fax 04 78 74 28 99

plateau pente 0% / stage rate 0%  
 profondeur du proscenium ou mur lointain / depress from top front prosc to backwall 15.40m  
 profondeur du cadre de scène ou mur lointain / depress from prosc orch to backwall 9.20m  
 fosse d'orchestre couverte au niveau plateau / orchestra pit covered at stage level  
 rideau devant scène rouge (ventilien au bord du proscenium) / front curtain red (ventilien opening, following border proscenium)  
 hauteur sous grill / height under grid : 20.38m  
 longueur des porteurs / pipes size : 18.20m  
 diamètre des porteurs / pipes diameter : 49mm  
 charge des porteurs manuelles / charge max manual pipes : 3000N  
 porteurs n'IE n'ET change / Electric pipes max change : 3000N  
 accroche projecteurs en salle / hall position for lights :  
 fond orchestre (balcon) hauteur 5.5m du niveau scène / back orchestra (balcony) height 5.5m from stage level  
 passereille salle hauteur 9.80m du niveau scène / passereille salle height 9.80m from stage level  
 galerie technique hauteur 1.2m du niveau scène / galerie technique height 1.2m from stage level  
 accroche latérale horizontale hauteur 2.80m du niveau scène / horizontal side position height 2.80m from stage level  
 accroche latérale verticale hauteur 4.55 à 7.55m du niveau scène / vertical side position height 4.55 to 7.55m from stage level

DANSI  
 MAISON DE LA FT

Acroche projecteurs balcon / Lights position balcony  
 +5.35  
 REGIES TECHNIQUES  
 Technical control boards